

## Návod na zjištění MAC adresy ve Windows XP

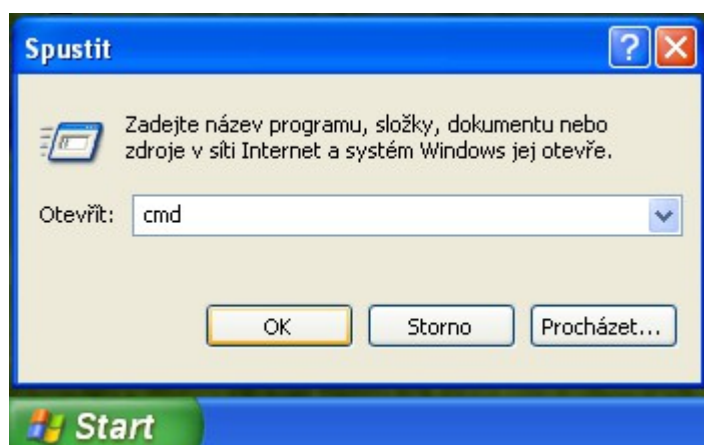
1. Klikněte levým tlačítkem myši na tlačítko „Start“ v levém dolním rohu obrazovky
2. Vyberte možnost „Spustit“ viz obrázek 1

obr. 1



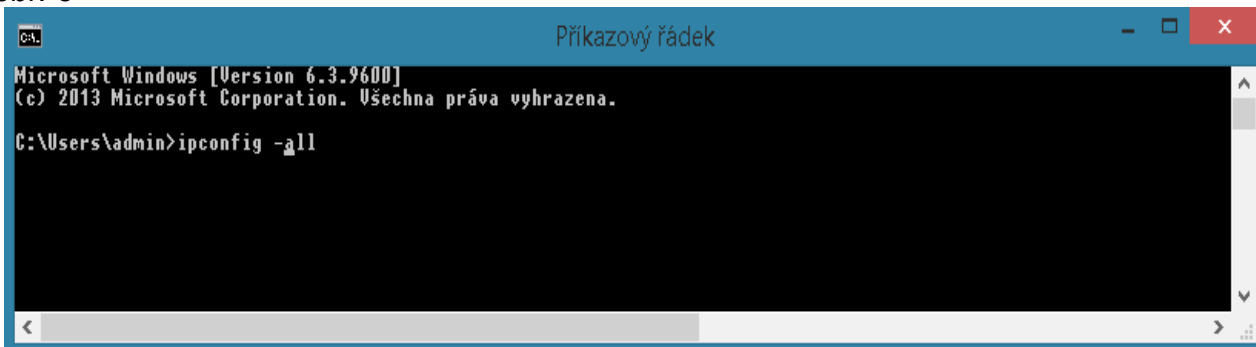
3. Do nově otevřeného okna napište příkaz „cmd“ a stiskněte klávesu „Enter“ viz obrázek 2. Otevře se vám okno Příkazového řádku.

obr. 2



4. Do konzoly Příkazového řádku napište příkaz „*ipconfig -all*“ viz obrázek 3 a stiskněte klávesu „*Enter*“

obr. 3

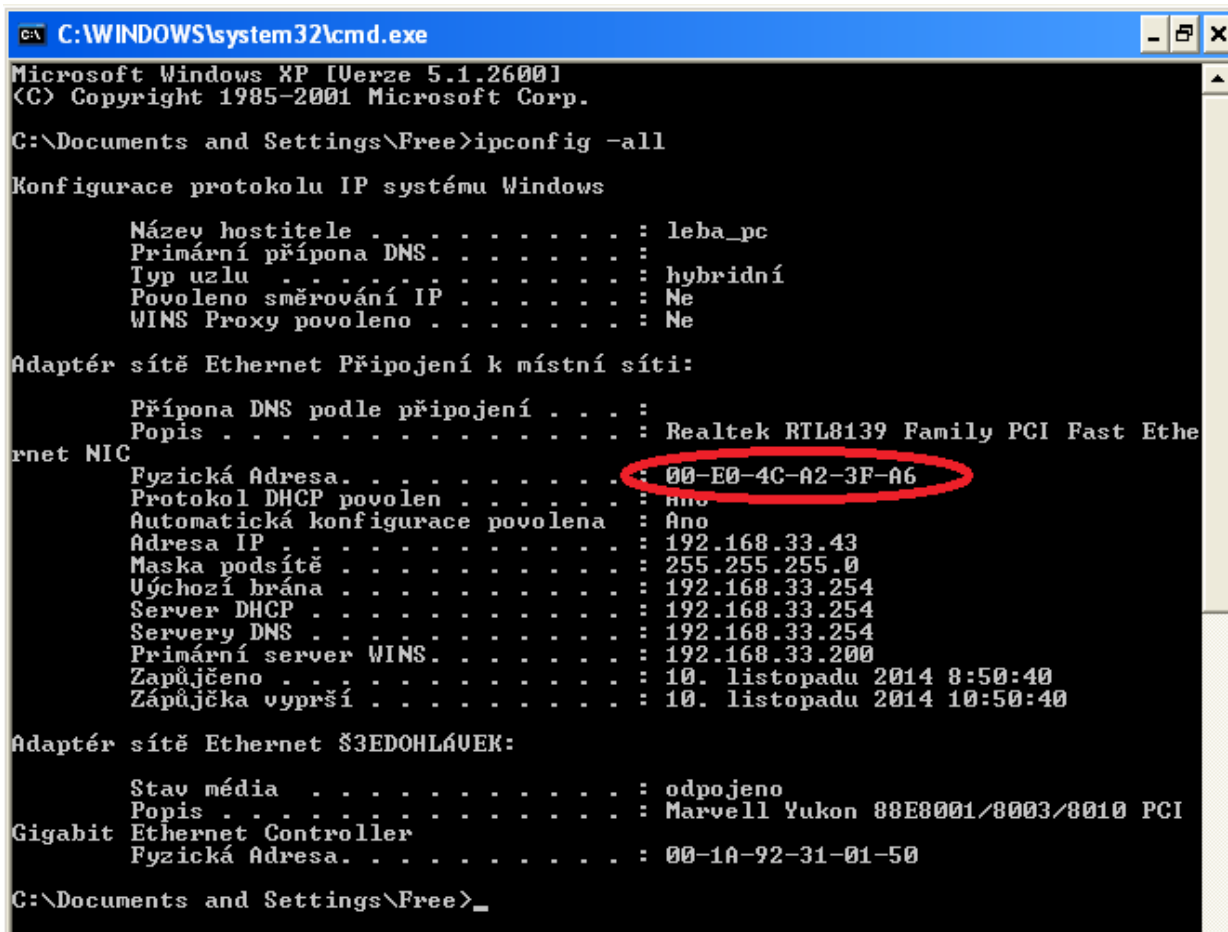


```
Microsoft Windows [Version 6.3.9600]
(c) 2013 Microsoft Corporation. Všechna práva vyhrazena.

C:\Users\admin>ipconfig -all
```

5. Ve výpisu najdete odstavec „*Adaptér sítě Ethernet Připojení k místní síti*“ a v řádku „*Fyzická adresa*“ je MAC adresa vaší síťové karty viz obrázek 4

obr. 4



```
C:\WINDOWS\system32\cmd.exe
Microsoft Windows XP [Verze 5.1.2600]
(C) Copyright 1985-2001 Microsoft Corp.

C:\Documents and Settings\Free>ipconfig -all

Konfigurace protokolu IP systému Windows

    Název hostitele . . . . . : leba_pc
    Primární přípona DNS . . . . . :
    Typ uzlu . . . . . : hybridní
    Povolení směrování IP . . . . . : Ne
    WINS Proxy povoleno . . . . . : Ne

Adaptér sítě Ethernet Připojení k místní síti:

    Přípona DNS podle připojení . . . :
    Popis . . . . . : Realtek RTL8139 Family PCI Fast Ethernet NIC
    Fyzická Adresa. . . . . : 00-E0-4C-A2-3F-A6
    Protokol DHCP povolen . . . . . : Ano
    Automatická konfigurace povolena . : Ano
    Adresa IP . . . . . : 192.168.33.43
    Masky podsítě . . . . . : 255.255.255.0
    Účchází brána . . . . . : 192.168.33.254
    Server DHCP . . . . . : 192.168.33.254
    Servery DNS . . . . . : 192.168.33.254
    Primární server WINS . . . . . : 192.168.33.200
    Zapůjčeno . . . . . : 10. listopadu 2014 8:50:40
    Zápůjčka vyprší . . . . . : 10. listopadu 2014 10:50:40

Adaptér sítě Ethernet Š3EDOHLÁVEK:

    Stav média . . . . . : odpojeno
    Popis . . . . . : Marvell Yukon 88E8001/8003/8010 PCI Gigabit Ethernet Controller
    Fyzická Adresa. . . . . : 00-10-92-31-01-50

C:\Documents and Settings\Free>
```